


欢迎！ 感谢您的参与



奥克兰港正与社区合作伙伴共同规划，以应对未来由海平面上升、特大风暴以及地下水水位上升可能引发的洪水灾害。

此项工作有助于保护民众、家园、就业岗位以及我们共同珍视的场所。

今天，您可以了解洪水挑战，分享您在奥克兰生活或工作中掌握的情况，告诉我们您最关心的事项，并共同参与塑造未来的规划方案。

 您的意见是这一过程的重要组成部分

滨水韧性规划区域

本图展示了滨水韧性规划所涉及的全部研究范围，包括港口、邻近社区、滨水岸线及主要道路。



参与方与职责 + 港口的主要职能



PORT OF OAKLAND

奥克兰港属于“地主港”模式，其土地及设施租赁给租户和第三方使用。

港口作为政府机构，负责管理其管辖范围内的电力系统、街道、雨水管道等基础设施，以及部分滨水岸线区域。



港口在滨水韧性规划中的具体工作

- 研究港口区域及邻近社区的洪水风险
- 向公众和合作伙伴机构共享信息
- 与奥克兰市政府及其他相关方合作，规划长期解决方案
- 协助制定宏观规划，保护就业、交通系统和滨水岸线



港口不负责的事项

- 不在港口物业范围外建设项目
- 对住宅区没有管辖权，也不参与住房相关决策
- 不为城市街道或私有土地上的工程提供资金
- 不决定私有土地所有者可以或不可以建设什么

区域协调机制

谁来做决策

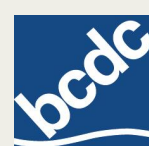
洪水不会止步于城市边界，因此需要多方协作，共同提升滨水岸线的安全性与韧性。



奥克兰市政府管理城市街道、雨水管道、公园及住房相关法规



东湾区域公园管理局（EBRPD）负责管理多个公园及滨水区域



旧金山湾保护与发展委员会（BCDC）制定滨水区域管理规则及海平面上升相关要求



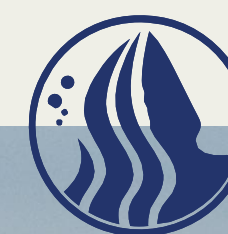
奥克兰阿拉米达适应委员会（OAAC）由滨水社区及其他利益相关方组成的联盟，共同应对海平面上升



加州交通局（Caltrans）管理高速公路、桥梁及主要交通干线



联邦机构负责管理海洋航道及机场安全



您的意见如何影响滨水韧性规划

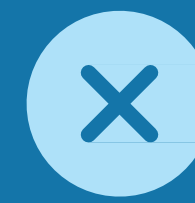
您的想法是本次规划过程中不可或缺的一部分。

您今天分享的信息，将帮助奥克兰港识别出您社区中最重要、最值得关注的地点，指导我们探索哪些类型的解决方案，并为港口最终制定《滨水韧性规划》提供支持。

该规划将在未来几年内分多个阶段推进。社区研讨会、合作伙伴交流以及问卷调查结果，都将在规划制定中发挥作用。



您的反馈可以影响以下方面：哪些区域将被纳入未来的防洪规划，针对您所在社区将考虑哪些解决方案，以及我们如何与社区进行信息共享和互动。



您在这些研讨会上提出的意见无法影响州或联邦法律、私人开发项目、分区决策、机场或海港的运营决策，以及各机构获得的资金额度。

2026年冬季

洪水模拟

2026年春季

脆弱性评估

- 社区研讨会
- 西奥克兰与东奥克兰

2026年夏季

外展活动

- 滨水岸线导览
- 快闪活动
- 交通专题研讨会

2026年秋季

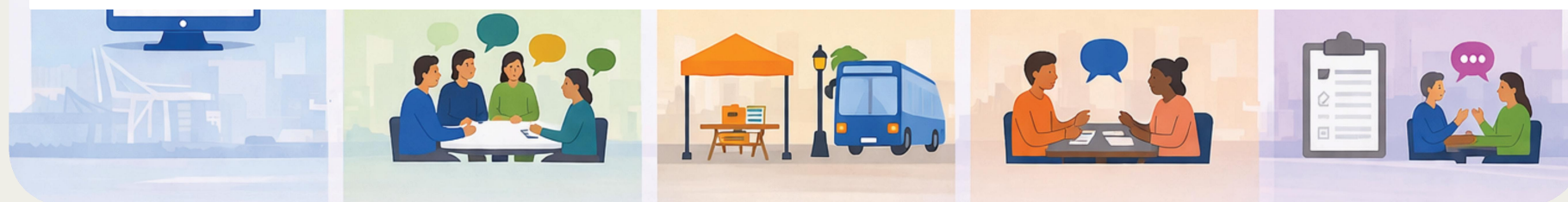
适应策略

- 社区研讨会及利益相关方会议

2027年4月

适应规划草案

- 防洪博览会
- 快闪活动与外展



感谢您付出的时间与经验。

您的想法将为我们后续工作的推进提供重要指引。



洪水 + 水体运动机制

洪水类型

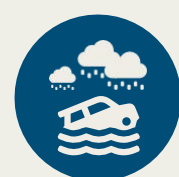
不同类型的洪水成因各不相同。了解这些差异，有助于我们制定符合奥克兰本地需求的解决方案。



海岸洪水：由潮汐或风暴将海水推过岸线引发。



地下水洪水：地下水位上升至接近地表，即使没有降雨也会造成地面潮湿或积水。

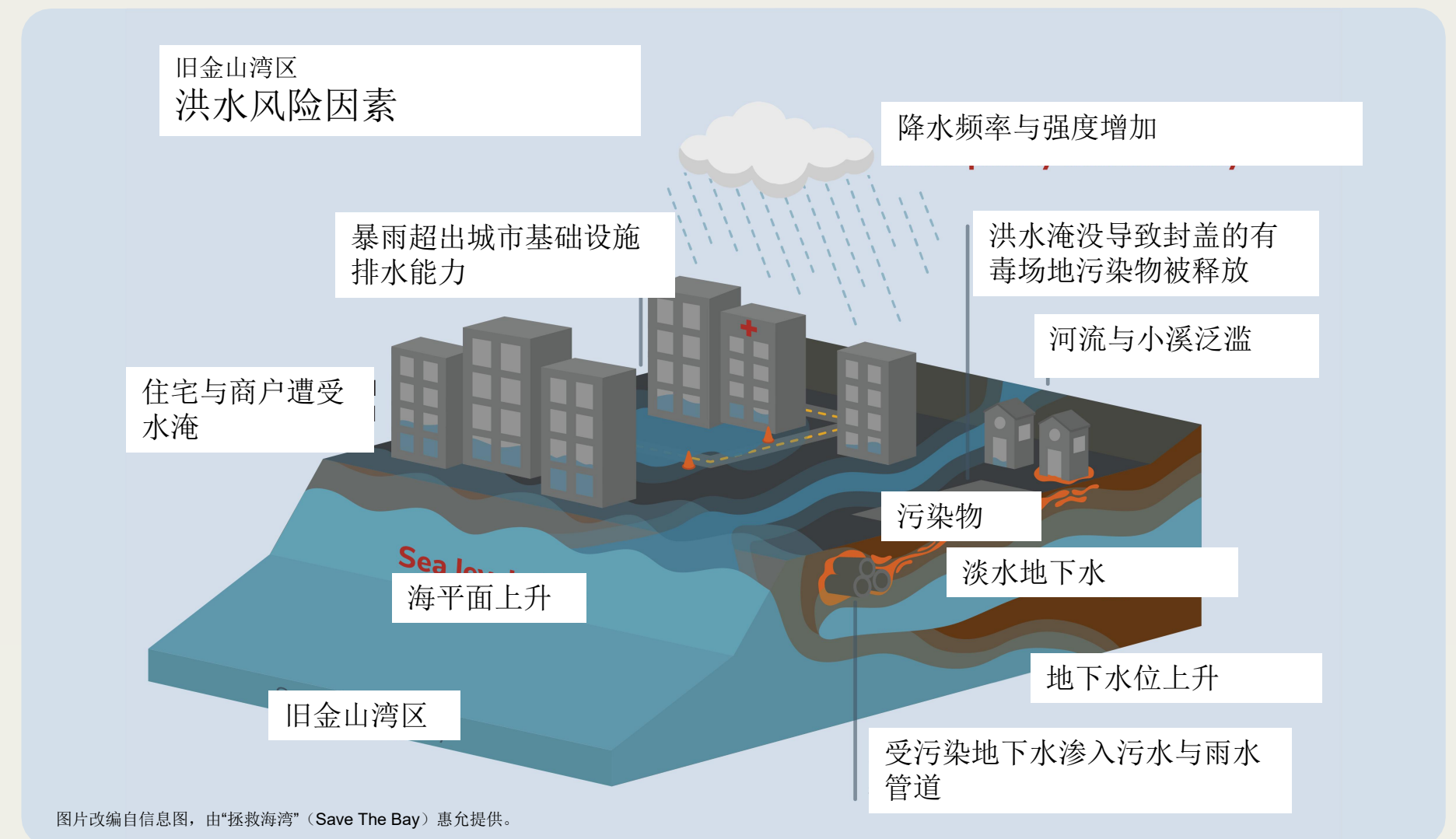


暴雨洪水：强降雨导致街道积水速度超过排水系统承载能力。

洪水影响

洪水可能造成不同程度的影响，包括：



损坏财产、阻断道路与人行道、中断公共交通、影响供应链与商业运营、干扰就业与日常生活，以及破坏供水、电力等重要基础设施。



未来洪水风险图

受海平面上升、风暴加剧以及地下水位不断抬升的影响，未来水位将持续上涨。本图展示了未来可能发生的洪水情景。

在查看地图时，请思考您日常经过或关心的地点。

-  地图呈现的情况是否符合您的预期？
-  您是否已经了解未来可能发生的洪水程度？



脆弱性如何衡量 以及哪些方面面临风险

滨水韧性规划旨在研究洪水对滨水岸线不同区域的影响。

为了帮助我们判断哪些地点或系统在未来可能需要重点关注，我们从以下四个方面来理解脆弱性与风险：

1

暴露程度指一个地方可能发生洪水的频率，以及可能的水深。

3

适应能力指某物被修复、迁移或保护的难易程度。

2

敏感性指该地点受水损害的容易程度。

4

后果指如果该地点发生洪水，将对居民、企业和社区产生怎样的影响。

潜在影响

本规划的研究区域内包含许多重要设施，这些设施都可能受到洪水影响，包括道路、铁路线、机场跑道、雨水管道和泵站、建筑物、仓库、起重机、码头，以及电力与供水系统。

当这些地点发生洪水时，可能会影响杰克·伦敦广场沿岸的餐厅、港口的货物运输、区域与国际航班，以及社区与滨水岸线的连接。






您的社区： 洪水与日常影响


您对近期洪水的本地经验，能帮助我们了解科学数据可能无法捕捉到的实际情况。

您是否还记得日常生活中曾
受到洪水影响的时刻？

请将您见过的洪水情况写在便利贴上，贴在展板上：

-  在特大风暴或强降雨期间会积水的街道
-  在风暴或最高潮位时让人感到不安全的区域
-  排水不畅或容易积水的任何地方

分享您的经验



研究区域
 港口用地或管辖范围


请帮助我们识别并优先考虑以下重要地点，包括：

- 学校
- 诊所
- 食品供应点
- 公园
- 老年中心
- 社区中心
- 教堂及信仰中心
- 青少年活动项目
- 商店
- 交通枢纽、公交站或火车站
- 居民所依赖的其他资源



您的社区： 重要地点与社区优势



 研究区域
 港口用地或管辖范围



请帮助我们识别并优先考虑以下重要地点，包括：

- 学校
- 诊所
- 食品供应点
- 公园
- 老年中心
- 社区中心
- 教堂及信仰中心
- 青少年活动项目
- 商店
- 交通枢纽、公交站或火车站
- 居民所依赖的其他资源

您的社区： 重要地点与社区优势

Alameda

Oakland

Union Point Park

Oakland Arena

MLK Jr. Shoreline

Oakland San Francisco Bay Airport

14th Avenue
E 21st Street

E 27th Street

Coolidge Avenue

880

42nd Avenue

High Street

International Boulevard

Hegenberger Road

85th Avenue

90th Avenue

Edes Avenue

San Leandro Street

98th Avenue

社区价值与公平性

本规划工作同样关注公平性以及对该社区的保护。

我们希望该规划能够支持前沿社区，并避免造成伤害。这意味着我们要提供公平的信息获取渠道，尊重文化与历史场所，支持避免社区流离失所的适应规划，并特别关注洪水风险最高的社区。

您的反馈将帮助我们了解您所在社区的需求，以及如何使本规划对所有人更加公平和有效。

请通过便利贴与我们分享您的优先事项：

- 您和您的社区最看重社区中的哪些方面？
- 在规划应对未来洪水时，您最关心的是什么？
- 项目规划人员应注意哪些事项？

